



P O R T F O L I O  
S O J A

# Ventajas Rizobacter.

Conocer los mejores caminos es correr con ventaja.

Inoculante  
**Signum**<sup>®</sup>  
Bio-inductor

Fertilizante Biológico  
**Rizoliq**<sup>®</sup>  
Dakar

Fertilizante Biológico  
**Rizoliq**<sup>®</sup>  
LLL



Fertilizante Biológico  
**Rizoliq**<sup>®</sup>  
Top

Fertilizante Biológico  
**Rizoliq**<sup>®</sup>

Protector  
**Premax**<sup>®</sup>

**Rizoderma** Soja

 **Maxim**<sup>®</sup> Integral<sup>®</sup>

**SurenPlus**

 **Maxim**<sup>®</sup> Evolution

 **Maxim**<sup>®</sup> RFC

Fertilizante  
**Microstar**<sup>®</sup>  
PZ

Fertilizante  
**Microstar**<sup>®</sup>  
CMB

Curasemilla  
**Ritiramcarb**<sup>®</sup>

# PortfolioSoja

Innovar es encontrar nuevos caminos que nos lleven a mejores puertos. Innovar es cambiar el modo de hacer las cosas. En agricultura, no significa sólo obtener mayores rindes, sino también lograrlos de un modo más sustentable.

Por eso la innovación está en la esencia de nuestra propuesta, desde nuestros inicios.

Nuestros logros de ayer, son el estándar de hoy. Los avances de hoy, marcan el camino que transitaremos en el futuro.

Eso es lo que encontrarás en este portfolio de Ventajas Rizobacter: un compendio de propuestas tecnológicas para tu cultivo.

## **Ventajas Rizobacter.**

Conocer los mejores caminos es correr con ventaja.



## NUEVA TECNOLOGÍA HIGH CONCENTRATION

Rizobacter ha desarrollado una nueva fórmula más concentrada y estable, para toda su línea de inoculantes, que hace más eficiente el proceso para el tratamiento de semillas

Con el objetivo de lograr una reducción en la dosis de uso en las aplicaciones de este insumo clave para las leguminosas, se realizaron estos cambios en los procesos de elaboración, que permitieron a su vez prolongar la vida útil dentro del envase.

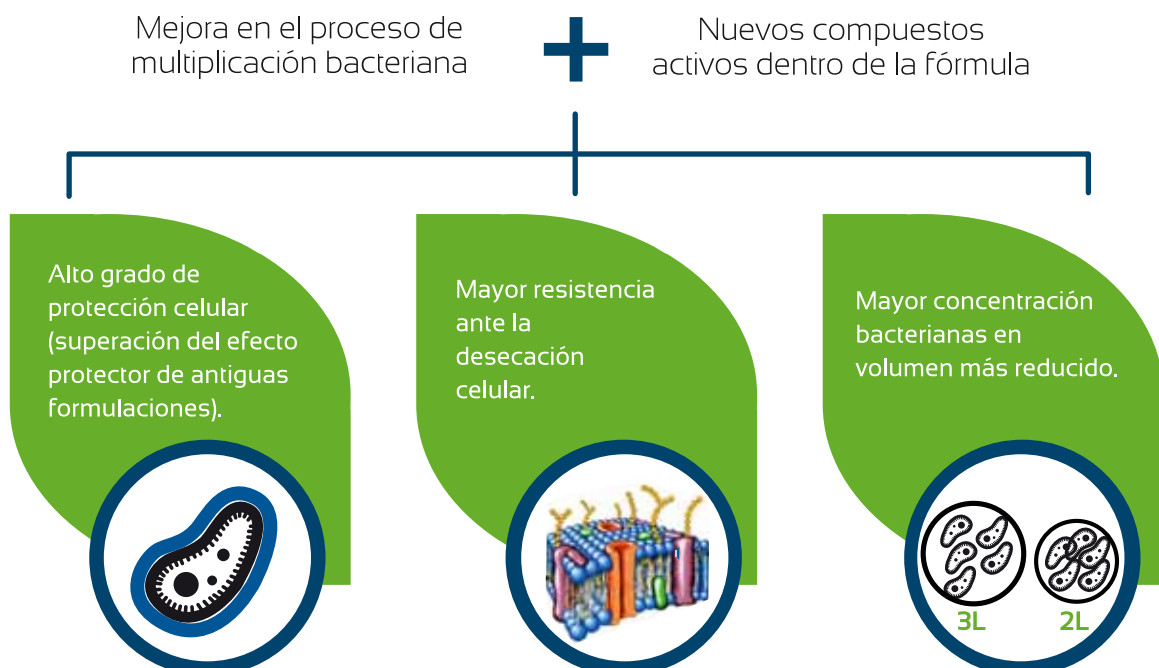
Con esta nueva versión de inoculantes Rizobacter HC (High Concentration), se garantiza una alta carga bacteriana sobre la semilla, con una menor dosis de aplicación, asegurando la máxima efectividad en el aporte de la fijación biológica del Nitrógeno así como también el correcto funcionamiento de los demás productos aplicados en conjunto que se expresa en un mayor control de enfermedades e insectos, logrando el stand de plantas buscado al momento de la siembra.

- Nueva formulación, más concentrada y estable, para todos los inoculantes RIZOBACTER.
- Reducción en la dosis de uso (del 33% al 45% según producto).
- Más bacterias sobre la semilla y más resistentes.
- Simplifica el proceso de tratamiento de semillas.
- Prolonga la vida útil de la bacteria en el envase.

### Beneficios

- Reducción en el volumen de aplicación: simplifica el proceso de aplicación de productos (inoculado y curado de la semilla)
- Mayor velocidad de secado: mejora el oreo y la fluidez de la semilla tratada.
- Presentación más amigable con el ambiente al reducir insumos para la fabricación.

### Nuestra nueva y mejorada generación de inoculantes



Signum es un inoculante bio-inductor que actúa como generador de señales moleculares que activan de manera temprana procesos metabólicos en las bacterias y las plantas, maximizando el desarrollo de las leguminosas.

Promueve la asociación simbiótica con bacterias de *bradyrhizobium* en él incluidas, produciendo así una actividad rizosférica mayor y una nodulación más efectiva aún en situaciones de stress (temperaturas extremas, sequías, anegamientos, acidez en el suelo), optimizando la fijación biológica del nitrógeno.

Produce plantas mejor nutridas, más sanas, activas y resistentes; todo lo que se traduce en un aumento en el rendimiento final del cultivo.

## Ventajas

- Maximiza Fijación Biológica de Nitrógeno (FBN), incluso en condiciones de stress.
- Promueve una nodulación más efectiva (mayor número de nódulos con buen tamaño, peso y ubicación en la raíz).
- Promueve la actividad rizosférica.
- Mejora el comportamiento del cultivo ante situaciones de stress (déficit hídrico, acidez del suelo y bajas temperaturas).
- Favorece la interacción positiva con otros microorganismos benéficos del suelo.
- Activa la fisiología microbiana y vegetal.
- Actúa sobre la germinación y desarrollo del cultivo

## Presentación

Se comercializa incluido en los siguientes packs: Signum Pack 305 HC, Signum Pack 304 HC, Signum Pack 313 HC, Signum Pack 303 HC y Signum Pack 302 RFC.

## TECNOLOGÍAS MICROBIOLÓGICAS DE VANGUARDIA

### TSBM: Tecnología de Señales Bioquímico - Moleculares

Signum induce a las bacterias y a la planta a generar un complejo de bio-señales que les permite relacionarse mejor con su entorno y disponer de mayores recursos para desarrollarse frente a una gran diversidad de ambientes agrícolas.

### TOP (Tecnología Osmo Protectora):

Mediante la inclusión de sustancias osmoprotectoras en su formulación, promueve un alto rendimiento metabólico y fisiológico de las bacterias logrando incrementar la concentración de bacterias en el envase y sobre la semilla reduciendo considerablemente su desecación.



Fertilizante Biológico

# Rizoliq® Dakar



Rizoliq Dakar es un inoculante especialmente desarrollado para la producción de soja en ambientes limitantes, afectados por la sequía y las altas temperaturas.

Debido a su fórmula exclusiva, otorga una respuesta sustentable y adaptativa en regiones donde antes era imposible aprovechar los beneficios de la inoculación debido a condiciones que ponían en riesgo la supervivencia bacteriana, ya sea por efectos del cambio climático o por características ambientales propias de la zona.



Si bien puede funcionar en una gran gama de ambientes, su desempeño se destaca notablemente en zonas productivas marginales. **Esta exclusiva fórmula**, contiene cepas específicas de *Bradyrhizobium japonicum* SEMIA 5079 y *Bradyrhizobium diazoefficiens* SEMIA 5080 obtenidas a través de la metodología de Selección Natural Inducida.

Además ha sido elaborado con tecnología Osmo Protectora (TOP). La inclusión de sustancias Osmo Protectoras en su composición y el manejo diferencial de sus procesos de fabricación, permiten mejorar el estado fisiológico de las bacterias, aumentando, a su vez, la concentración y la supervivencia bacteriana sobre la semilla y en el envase. Contiene  $2 \times 10^{10}$  bacterias por mL a la elaboración, y más de  $2 \times 10^9$  bacterias por mL a su vencimiento. Propone una tecnología única para brindar soluciones con el objetivo de ampliar la capacidad productiva donde antes se veía limitada.



## Método de desarrollo que marca la diferencia

La ventaja diferencial se encuentra en la metodología mediante la cual se obtuvieron estas poblaciones microbianas. En lugar de incorporarse aditivos en su formulación, su desarrollo fue el resultado del método de "Selección Natural Inducida": la acción de este inoculante se sustenta en las capacidades adquiridas de las bacterias para adaptarse a altos niveles de dificultad caracterizados por deficiencia hídrica y altas temperaturas.



## Desempeño superior

Las cepas que intervienen en esta tecnología demostraron tener sobre expresadas sus capacidades metabólicas, enzimáticas y proteicas, lo que se traduce en mayor movilidad en el medio para obtener fuentes de Carbono y Nitrógeno; y

alto desempeño de autopreservación. De este modo, posibilita una mayor FBN, masa seca nodular, biomasa vegetativa y rendimiento en condiciones, donde antes, era imposible.

Estas capacidades adquiridas se ven reflejados también en la sobre expresión de funciones en más 63 enzimas que permiten mejorar el metabolismo energético, la resistencia a sustancias nocivas, la baja disponibilidad de agua y las altas temperaturas.

## Ventajas

- Amplía las fronteras agrícolas.
- Bacterias adaptadas a condiciones extremas; tanto de sequía y altas temperaturas.
- Único inoculante diseñado para aprovechar las capacidades bacterianas frente a problemáticas en zonas marginales.



Fertilizante Biológico

**Rizoliq**<sup>®</sup>



## La nueva tecnología HC **maximiza** los beneficios en el **tratamiento profesional de semillas**

- Reducción en el volumen de aplicación.
- Mayor velocidad de oreo de la semilla tratada.
- Aumento de la fluidez de la semilla tratada (corrimiento dentro de la sembradora).
- Menores desprendimientos de los productos aplicados.
- Aumento del tiempo operativo y capacidad de trabajo de las máquinas tratadoras.
- Mayor capacidad de recepción de productos en la mezcla a aplicar.
- Reducción en los tamaños de las cajas.
- Reducción de insumos para la fabricación (agua, envases, plástico, cartón, etc.)

La tecnología LLI marca un punto de inflexión en la inoculación porque resuelve una problemática histórica de esta práctica: el tiempo disponible para sostener las bacterias vivas sobre la semilla, condición indispensable para una efectiva nodulación.

La semilla lista para usar (LPU) permite bajar costos, simplifica la operación de siembra y minimiza los riesgos del tratamiento a campo.

Esta técnica proporciona un cultivo con mayor stand de plantas sanas con óptimo desarrollo radicular, para que la soja pueda expresar todo su potencial.



El Inoculante Larga Vida de Rizobacter permite el tratamiento anticipado de la semilla junto a fungicidas e insecticidas de última generación, y rompe con el paradigma sobre la reducida supervivencia de los rhizobium en la simiente.

### Ventajas

Es una tecnología de última generación microbiológica que asegura:

- Mayor supervivencia bacteriana sobre la semilla de soja.
- Mayor masa seca nodular.
- Mejor fijación biológica de nitrógeno.
- Alta compatibilidad con los terapicos de semillas empleados por las compañías más importantes del mercado.

### Presentación

Incluido en el Rizo Pack 420 HC.



Fertilizante Biológico

**Rizoliq**<sup>®</sup>  
Top



Rizo Liq TOP HC (Tecnología OsmoProtectora) representa una evolución en inoculantes. El salto de calidad está presente tanto en su formulación como en el proceso de elaboración y se basa en la tecnología desarrollada y aplicada por Rizobacter.

Es un inoculante bacteriano que promueve un alto rendimiento metabólico y fisiológico de las bacterias.

La inclusión de sustancias OsmoProtectoras en su composición y el manejo diferencial de sus procesos de fabricación, permiten mejorar el estado fisiológico de las bacterias; a la vez aumentan la concentración y la supervivencia bacteriana sobre la semilla y en el envase. Contiene  $1 \times 10^{10}$  bacterias/mL a la fecha de elaboración y  $2 \times 10^9$  bacterias/mL a la fecha de vencimiento.

Su formulación en base a *Bradyrhizobium japonicum* con una mayor concentración y supervivencia bacteriana, asegura que la radícula de la semilla germinada se infecte rápidamente, acelerando así el proceso de Fijación Biológica del Nitrógeno.

Estas características diferenciales de Rizoliq TOP HC permiten un tratamiento anticipado de la semilla.

## Ventajas

- Bacterias en mejor estado fisiológico que las obtenidas por los métodos tradicionales.
- Mayor concentración de bacterias y mayor estabilidad en el envase.



- Mayor protección a nivel de la membrana celular para reducir la desecación bacteriana.
- Mayor supervivencia bacteriana sobre la superficie de la semilla.
- Mayor estabilidad ante condiciones ambientales adversas como el stress hídrico y químico.
- Mejor adaptabilidad de las bacterias a una mayor diversidad de ambientes agrícolas.
- Permite el tratamiento anticipado de la semilla.

## Presentación

Se comercializa en forma individual, en caja conteniendo una 1 vejiga de 5 L. o incluido en los siguientes packs: Rizopack 205 HC, Rizopack 204 HC y Rizopack 203 HC, Rizopack 202 RFC, Rizopack 201 HC.

Fertilizante Biológico

**Rizoliq®**

Es un inoculante líquido formulado con un soporte estéril, destacado por su practicidad de uso. Contiene cepas especialmente seleccionadas de bacterias fijadoras de nitrógeno, *Bradyrhizobium sp.* en cantidades superiores a los 1.500 millones por mL de inoculante; elegidas por su especificidad, infectividad y eficiencia en la Fijación Biológica del Nitrógeno.

Su exclusiva formulación permite una alta concentración de bacterias en el producto y sobre la semilla, lo que garantiza que la radícula sea infectada en el momento de la germinación, logrando una temprana nodulación.

Permite el tratamiento de la semilla hasta 24 horas antes de la siembra.

## Ventajas

- Alta carga de bacterias fijadoras de Nitrógeno.
- Concentración mínima de bacterias a:
  - Fecha de elaboración:  $5 \times 10^9$  bacterias/mL
  - Fecha de vencimiento:  $1 \times 10^9$  bacterias/mL

## Presentación

- Vejigas 3 L (4 Bag in Box 3 L c/u = 80 dosis).
- Vejigas 5 L (1 Bag in Box = 50 dosis).

Se comercializa en forma individual o incluida en los siguientes packs: **Rizopack 102 RFC** y **Rizopack 101 HC**.

Protector

**Premax®**



Protector bacteriano que mejora la supervivencia de las bacterias del inoculante en condiciones regulares y mejora la performance en situaciones adversas como stress hídrico, alta temperatura, mezcla con fungicidas/insecticidas.

## Ventajas

Cumple tres funciones fundamentales:

- **Adherir** la bacteria a la semilla. Mantiene así la proximidad necesaria entre bacteria y raíz emergente.
- **Proteger** a las bacterias de *Bradyrhizobium sp.* de la desecación celular.
- **Nutrir** a la población bacteriana para que mantengan su metabolismo en el período transcurrido entre la inoculación y la infección.



# Rizoderma Soja

El fungicida biológico Rizoderma Soja es la nueva forma de curar las semillas con el objetivo principal de controlar hongos patógenos que afectan la emergencia y desarrollo inicial del cultivo. El controlador es el hongo *trichoderma harzianum* (th2), un potente colonizador de las raíces que compete con el patógeno impidiendo alterar el proceso de germinación.

Rizoderma favorece el crecimiento radicular y aéreo permitiendo al cultivo incrementar el potencial de rendimiento. Además, estimula las defensas naturales de que poseen las plantas frente al daño biótico y abiótico que se produce durante el ciclo del cultivo.

Rizobacter es pionera en registrar el primer y único curasemilla biofungicida del mercado para soja.

## Ventajas Rizoderma para soja:

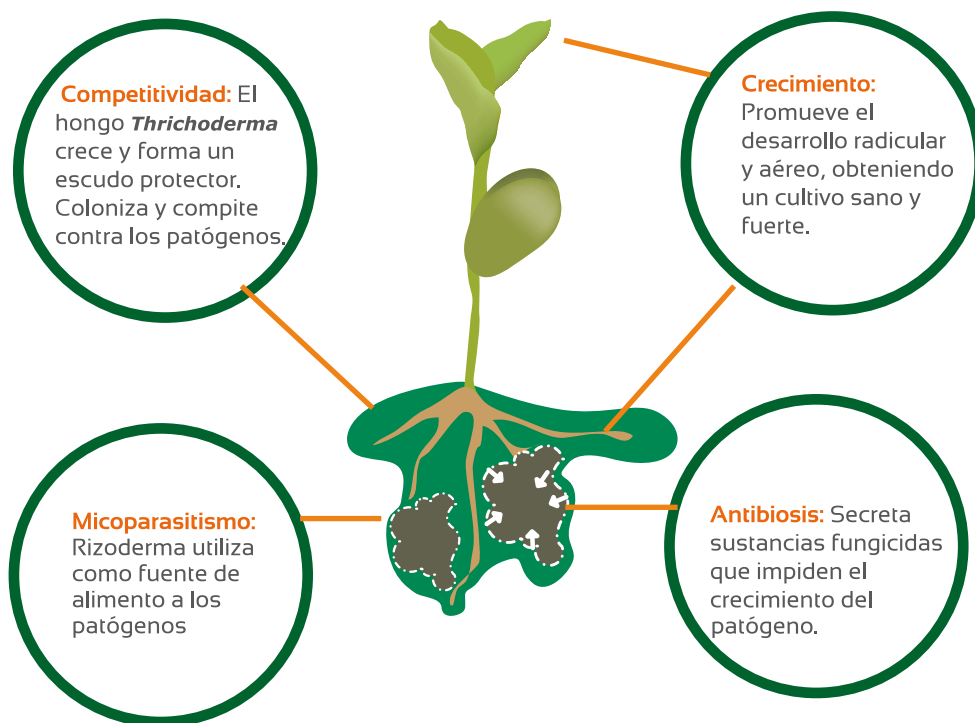
- 100% Biológico. Banda verde.
- Excelente compatibilidad con los inoculantes.
- Mayor persistencia y residualidad.
- Tres mecanismos de control en un solo curasemilla.
- Bajo/nulo riesgo de resistencia.

## Recomendaciones de uso

Cultivo	Enfermedades controladas	Dosis cada 100 kg de semilla
SOJA	<i>Cercospora kikuchii</i> <i>Phomopsis</i> <i>Fusarium spp.</i>	300 mL*

\*Se recomienda utilizar protector celular, aumenta la eficacia de RIZODERMA

## Mecanismos de acción Rizoderma soja





Fludioxonil 2,5 % + Metalaxil-M 2% + Tiabendazol 15%  
+ Tiametoxan 35 %

Maxim®Integral® es la máxima protección para la semilla de soja. Combina en su formulación la acción de cuatro principios activos de última generación, otorgando acción fungicida e insecticida, de las plagas y enfermedades que afectan al cultivo de soja durante todo el periodo de implantación.

Asimismo, Maxim®Integral® otorga persistencia de control de insectos del suelo y de la superficie, a través del tiametoxan (neonicotinoide) que es absorbido por las raíces, moviéndose sistémicamente hacia el resto de la plántula. Ejerce rápida acción de contacto y estomacal sobre el insecto, afectando su sistema nervioso.

## Ventajas

- Protección Fungicida e Insecticida todo en un solo producto.
- Baja Toxicidad para el operario. Clase IV.
- Estimulante del desarrollo radicular y aéreo.
- Amplia persistencia de control.
- Alta compatibilidad con los inoculantes.

La combinación de los tres fungicidas que lo conforman poseen modos de acción complementarios y aditivos permitiendo tener un control preventivo - curativo y erradicante de la mayoría de patógenos que afectan a las semillas y plántulas durante la implantación.

“De esta manera, los atributos ofrecidos por Maxim®Integral® posibilitan una mejor emergencia y sanidad integral de las plántulas de soja, favoreciendo el adecuado desarrollo inicial del cultivo”.

## Presentación

Caja de 12 Botellas x 1L.

Se comercializa en los siguientes packs:

**Signum Pack 305 HC y Rizopack 205 HC**

Maxim® Integral es un producto de la Compañía del Grupo Syngenta

## Recomendación y dosis de uso

Cultivo	Enfermedades/Plagas	Dosis
SOJA	<b>Damping off y Enfermedades de las raíces</b> ( <i>Pythium spp.</i> ; <i>Phytophthora spp.</i> ; <i>Penicillium spp.</i> ; <i>Fusarium spp.</i> ; <i>Rhizoctonia spp.</i> ) <b>Hongos de la semilla</b> ( <i>Cercospora kikuchii</i> ; <i>Cercospora sojina</i> ; <i>Cladosporium spp.</i> ; <i>Phomopsis spp.</i> ; <i>Alternaria spp.</i> ; <i>Rhizopus spp.</i> ; <i>Aspergillus spp.</i> ; <i>Colletotrichum spp.</i> ; <i>Macrophomina phaseolina</i> )  “Complejo de gusanos de suelo” ( <i>Diloboderus abderus</i> ; <i>Cyclocephala spp.</i> )	100 cm <sup>3</sup> /100 kg de semillas

# SurenPlus

Difenoconazole 2,5 % + Fludioxonil 2,5 % +  
Tiametoxan 26,25 %

SUREN® PLUS es la protección Integral a la semilla de soja. Combina en su formulación la acción de tres principios activos, otorgando acción fungicida e insecticida, sin afectar el poder germinativo de las semillas tratadas.

Está especialmente diseñado para el control de picudos de la soja (*Promecops carinicornis* y *Sternechus subsignatus*), que afectan al cultivo durante el periodo de implantación.

## Ventajas

- Fungicida e Insecticida todo en un solo producto.
- Moderna formulación: menor desprendimiento de polvo a la siembra.
- Baja Toxicidad para el operario. Clase IV.
- Estimulante del desarrollo radicular y aéreo.
- Efectiva protección sobre Picudo de la soja (*Promecops carinicornis*) y Picudo grande de la soja (*Sternechus subsignatus*),
- Alta compatibilidad con Inoculantes con Tecnología TOP.

Suren® Plus es un producto de la Compañía del Grupo Syngenta

## Difenoconazole (25 grs. I.A./litro)

Acción sistémica, preventiva y curativa sobre amplio rango de enfermedades de semilla y plántula. Inhibe el desarrollo subcuticular del micelio del hongo y previene el desarrollo de los síntomas de enfermedades.

## Fludioxonil (25 grs. I.A./litro)

Es el único Fenilpirrol del mercado. Forma un halo protector alrededor de la semilla y controla a los patógenos en la superficie y en el interior de la misma.

Mantiene una prolongada actividad residual y reduce el riesgo de generar resistencia.

## Tiametoxam (350 grs. I.A./litro)

Posee amplio espectro de acción residual. Actúa deteniendo el daño de la plaga ya que interfiere en el sistema nervioso de los insectos, tanto del suelo como los que se alimentan o succionan los tejidos vegetales.

## Presentación

Caja de 12 Botellas x 1L.

Se comercializa en los siguientes packs:

**Rizopack Dakar 504 HC.**

## Recomendación y dosis de uso

Cultivo	Enfermedades/Plagas	Dosis
SOJA	<b>Enfermedades del suelo y la semilla</b> <i>Aspergillus spp., Penicillium spp., Fusarium spp., Alternaria spp., Phomopsis spp., Cercospora kikuchii, Rhizopus spp., Cladosporium sp., Rhizoctonia solani, Cercospora soja, Colletotrichum truncatum.</i>	300 cm <sup>3</sup> /100 kg de semillas
	<b>Insectos del Suelo</b> Picudo de la soja ( <i>Promecops carinicornis</i> ) Picudo grande de la soja ( <i>Sternechus subsignatus</i> )	



Es un moderno fungicida de amplio espectro, sistémico y de contacto desarrollado para lograr un tratamiento completo de la semilla de soja. Representa un salto evolutivo respecto de su antecesor, MAXIM®XL. Resulta de la combinación de tres principios activos (FLUDIOXONIL + METALAXIL-M + TIABENDAZOL) con diferentes modos de acción y eficacia. Su acción sistémica y de contacto permite superar y potenciar el control de todos los patógenos presentes en el suelo, en la semilla, como los de almacenaje, asegurando una mejor emergencia y sanidad integral de la plántula de soja, favoreciendo el adecuado desarrollo inicial del cultivo.

Debido a su exclusiva formulación, no afecta el poder germinativo de las semillas y es altamente efectivo en bajas dosis de uso.

## Características y propiedades

**FLUDIOXONIL** (25 grs. l.A./litro) Es el único Fenilpirrol del mercado. Penetra en la semilla y controla a los patógenos en la superficie y en el interior. Mantiene una prolongada actividad residual y reduce el riesgo de generar resistencia.

**METALAXIL-M** (20 grs l.A./litro) Pertenece al grupo químico de las Fenilamidas. Metalaxil-M o Mefenoxam es el isómero biológicamente más activo del Metalaxil. Es altamente sistémico, con poder curativo y protector. Protege las plántulas del ataque de Damping off y enfermedades de las raíces (control diferencial de *Phytophthora* spp. y *Phytophthora* spp.) Es un potente inhibidor del crecimiento micelial y de la esporulación.

**TIABENDAZOL** (150 grs. l.A./litro) Pertenece al grupo químico de los benzimidazoles. Es altamente sistémico, permanece alrededor de la semilla donde es absorbido por las raíces durante la germinación y luego es trastocado a la plántula. Posee un eficiente control de hongos del género *Fusarium* spp. (Grupo Liseola) y *Cercospora* spp.

## Ventajas

- Protege a la semilla de los hongos que reducen y/o afectan su poder germinativo.
- Excelente control de M.O.R. "Mancha Ojo de Rana".
- Controla todos los hongos de suelo que pueden causar atraso o fallas en la emergencia (por ej. Damping off).
- Diferentes modos de acción reducen el riesgo de resistencia.
- Excelente compatibilidad con los inoculantes.

## Presentación

Caja de 12 Botellas x 1L.

Se comercializa en los siguientes packs:

**Signum Pack 303 HC, Signum Pack 313 HC, Rizopack 203 HC.**

## Dosis

Cultivo: Soja

Maxim Evolution + Agua: 100 cm<sup>3</sup> + 400 cm<sup>3</sup>

Volumen de Dilución: 400 - 500 cm<sup>3</sup> / 100 kg de semillas.

Maxim® Evolution es un producto de la Compañía del Grupo Syngenta



Es un fungicida terapéutico para el tratamiento de la semilla de soja, de amplio espectro, sistémico y de contacto que protege la germinación y el desarrollo inicial del cultivo, permitiendo el establecimiento de un stand de plantas óptimo y asegura una emergencia rápida y uniforme. Es altamente efectivo a bajas dosis y extiende sus efectos hasta la plántula de soja en los primeros estadios de desarrollo.

MAXIM®RFC contiene en su formulación dos principios activos que combinan diferentes tipo de acción:

#### **METALAXIL-M**, (37.5 grs I.A./litro)

Mefenoxam es el isómero biológicamente más activo del Metalaxil, una sustancia fungicida altamente eficaz que protege a las semillas por dentro y por fuera, gracias a su acción sistémica. Pertenecer a la clase química de las fenilamidas, específico contra los hongos de la clase Oomycetes.

**FLUDIOXONIL** (25 grs. I.A./litro) , perteneciente al grupo de los fenilpirroles, es un fungicida de contacto de amplio espectro que posee actividad residual. Controla un amplio espectro de hongos de la semilla y del suelo, pertenecientes a las clases Ascomycetes y Basidiomycetes. Su acción fungicida resulta de la interferencia que realiza en el proceso de regulación osmótica de las membranas celulares de los hongos, lo que provoca la ruptura de las células.

#### **Espectro de acción**

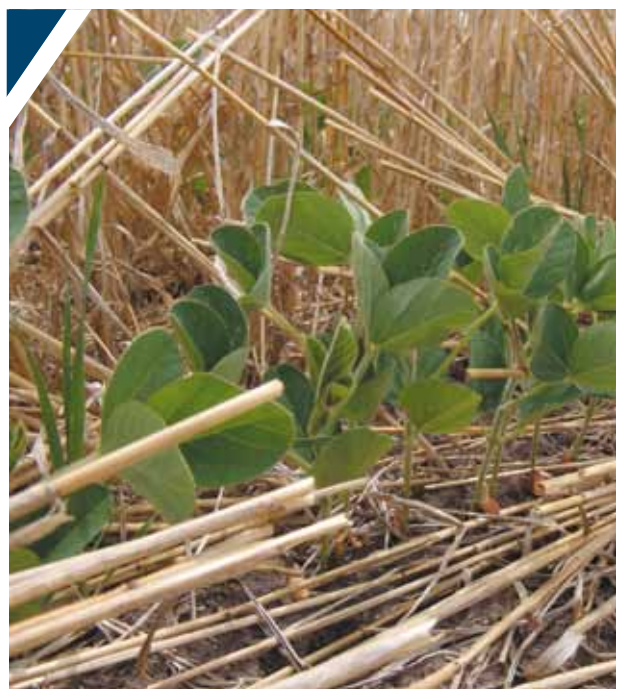
Controla, tanto el "damping-off" y las enfermedades de las raíces causadas por los hongos *Pythium*, *Phytophthora*, *Fusarium* y *Rhizoctonia*, como también los hongos de la semilla y almacenamiento *Cercospora kikuchii*, *Phomopsis spp.*, *Alternaria spp.* y *Aspergillus*.

#### **Ventajas**

- Mayor concentración de Metalaxil- M (Mefenoxam).
- Mayor espectro de control de patógenos de semilla, de suelo y de granos almacenados.
- Alta compatibilidad con *Bradyrhizobium* sp. posibilitando una exitosa combinación con el inoculante.
- Excelente comportamiento en lotes con alta infestación de patógenos.
- Baja toxicidad (Clase IV).

#### **Presentación y dosis de uso**

Se comercializa en los siguientes packs: **Rizopack Dakar 502**, **Signum Pack 302 RFC**, **Rizopack 202 RFC** y **Rizopack 102 RFC**. Su dosis de uso varía en cada una de estas presentaciones (ver Packs).



Maxim® RFC es un producto de la Compañía del Grupo Syngenta

# Fertilizante Microstar®

## Energía superior para un buen arranque

Microstar es la línea de fertilizantes de Rizobacter que combina la tecnología de microgranulos en mezcla química. Indicados para su uso a la siembra como arrancador, y junto a la semilla fertilizando al cultivo; favoreciendo el acceso y una rápida disponibilidad de los nutrientes aplicados en la zona de absorción de la raíz.

### ATRIBUTOS DIFERENCIALES MICROSTAR

#### · Mezcla química balanceada

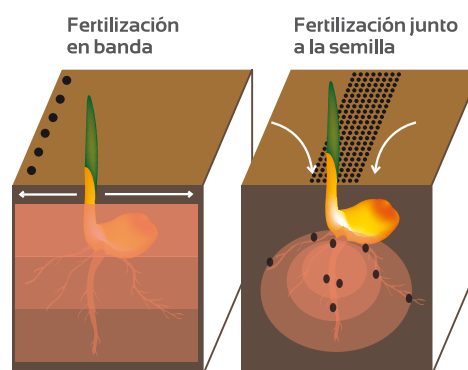
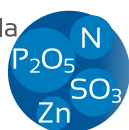
Microstar está compuesto por un conjunto de macro y micronutrientes seleccionados para cada composición:

- Cada microgránulo contiene la misma cantidad de nutrientes de forma homogénea.

- Garantiza la uniformidad en la distribución de los nutrientes aplicados, maximizando la eficiencia de uso de los mismos.

- Arrancador: Favorece el rápido establecimiento del cultivo y minimiza la competencia intraespecífica dándole un vigor inicial a cada uno de los individuos.

- En caso de leguminosas, favorece las condiciones para la correcta nodulación y su actividad para la FBN.



#### · Tecnología en microgránulos

Cada microgránulo posee las siguientes características:

- Tamaño entre 0,8 y 1,2 mm.
- Alta superficie de contacto con el suelo asegurando su rápida disolución.
- La cantidad de microgránulos en el surco (más de 800 por gramo de producto) mejora la distribución y concentración de los nutrientes disponible para las raíces en crecimiento.
- La proximidad de los microgránulos localizados junto a la semilla facilita a las raíces la rápida absorción de los nutrientes aplicados maximizando la eficacia de uso, sin generar fitotoxicidad.
- Fácil aplicación con el actual parque de maquinarias (sistema tradicional y Air Drill)
- Su presentación en bolsas de 20 Kg permite una mayor capacidad operativa a la siembra y ventajas logísticas. Big Bag de 600 y 1000 kgs.

#### · Tecnología de Preservación del Fósforo (TPP) - Desarrollado por De Sangosse

Es una co-formulación de ácidos orgánicos que brindan una protección extra a la fracción de





Fósforo (P) del fertilizante.

- Disminuye la probabilidad de fijación con los coloides del suelo/arcillas fijadoras de Fósforo.
- Protege del bloqueo de cationes metálicos como Al-Fe.
- Disminuye la probabilidad del bloqueo del anion ortofosfato en presencia de calcio.



## Microstar® CMB

Amplía las posibilidades de respuesta en cultivos de leguminosas y en otros cultivos con alta exigencia nutricional, donde la inclusión del Boro es fundamental para conseguir máximos rendimientos.

## Microstar® PZ

Permite aplicar la dosis de Zinc necesaria con la mayor eficiencia del mercado.

### Presentación

Bolsas de 20 kg y  
Big Bag de 600 y 1000 kg.

#### Composición

Nitrógeno (N)	10%
Fósforo (P <sub>2</sub> O <sub>5</sub> )	40%
Azufre (SO <sub>4</sub> )	11%
Zinc (Zn)	2%

### Presentación

Bolsas de 20 kg y  
Big Bag de 600 y 1000 kg.

#### Composición

Fósforo (P <sub>2</sub> O <sub>5</sub> )	34%
Azufre (SO <sub>4</sub> )	13,8%
Zinc (Zn)	2,1%
Calcio (Ca)	13,8%
Boro (B)	0,06%
Molibdeno (Mo)	0,1%
Cobalto (Co)	0,01%

### Recomendaciones de uso

Cultivos	Dosis	Momento de Aplicación
Girasol-Soja	20-30 kg/ha	A la siembra junto a la semilla, o al momento del trasplante
Maíz	20-40 kg/ha	
Trigo	30-40 kg/ha	
Papa	30-50 kg/ha	
Legumbres	20-30 kg/ha	
Pasturas y verdeos	20-40 kg/ha	
Arboles frutales y otros cultivos leñosos	50-100 g/m <sup>2</sup>	

## Curasemilla

# Ritiramcarb®

Es un fungicida para el tratamiento de semillas formulado en base acuosa con polímeros que permiten una mayor distribución de los activos sobre la semilla. Se diferencia de productos en base oleosa, que no sólo son ineficientes en su distribución, sino que además afectan la supervivencia de las bacterias fijadoras de nitrógeno. Su alta performance asegura una mejor expresión del poder germinativo de la semilla.

Este producto presenta la combinación de dos principios activos:

**THIRAM:** acción fungicida de contacto.

Es un ditiocarbamato que actúa sobre la respiración, impidiendo la normal captación del oxígeno por parte de los hongos patógenos.

**CARBENDAZIM:** acción fungicida sistémica.

Es un bencimidazol que actúa bloqueando la división celular del patógeno.

### Patógenos que controla

Su acción sistémica y de contacto le permite controlar distintas clases de patógenos que se llevan sobre la semilla afectando la germinación y desarrollo inicial del cultivo.

*(Fusarium sp; Cercospora kikuchii; Cercospora sojina; Phomopsis spp.; Alternaria spp.; Rhizopus spp.; Aspergillus spp. y Penicillium sp)*

### Ventajas

- Mayor espectro y acción de control: previene, cura y erradica.
- Acción sistémica y de contacto.
- Eficiente control sobre los patógenos que se llevan en la semilla.

### Presentación

Se comercializa incluido en los siguientes packs:  
Rizopack 201 HC y Rizopack 101 HC.



# PacksSoja

Simple. Claros.  
Fáciles de organizar.



## Rizopack Dakar 5 0 4

### Rizoliq Dakar + Suren Plus

#### Presentación

Cada pack contiene:

- 3 vejigas de 2 L c/u de **RIZOLIQ DAKAR** (total 6 L)
- 9 botellas de 1 L c/u de **SUREN PLUS** (total 9 L)

#### Dosis

100 mL de **RIZOLIQ DAKAR** +  
150 mL de **SUREN PLUS**  
250 mL/ 50 kilos de semillas de soja

Cada Pack contiene 60 dosis de **RIZOLIQ DAKAR**  
+ **SUREN PLUS** para 3000 kg de semilla

7 días de pre-inoculado

\*Suren® Plus es marca registrada de una compañía del Grupo Syngenta



## Rizopack Dakar 5 0 2 RFC

### Rizoliq Dakar + Maxim RFC

#### Presentación

Cada pack contiene:

- 3 vejigas de 2 L c/u de **RIZOLIQ DAKAR** (total 6 L)
- 3 botellas de 1 L c/u de **MAXIM RFC** (total 3 L)

#### Dosis

100 mL de **RIZOLIQ DAKAR** +  
50 mL de **MAXIM RFC**  
150 mL/ 50 kilos de semillas de soja

Cada Pack contiene 60 dosis de **RIZOLIQ DAKAR** +  
**MAXIM RFC** para 3000 kg de semilla

7 días de pre-inoculado

\*Maxim® RFC es marca registrada de una compañía del Grupo Syngenta



# PacksSoja

**Rizopack** 4<sup>D</sup> 2<sup>D</sup> 0<sup>D</sup> HC

## Rizoliq LLI II + Premax II

### Presentación

Cada pack contiene:

- 2 vejigas de 5 L c/u de **RIZOLIQ LLI III** (total 10 L)
- 2 vejigas de 1 L c/u de **PREMAX II** (total 2 L)

### Dosis

125 mL de **RIZOLIQ LLI III** +

25 mL de **PREMAX II** +

150 mL/ 50 kilos de semillas de soja

Cada Pack contiene 80 dosis de **RIZOLIQ LLI II +  
PREMAX II** para 4000 kg de semilla

120 días de pre-inoculado (\*)

(\*) este valor varía en función de los productos empleados en la mezcla para el tratamiento de la semilla junto al inoculante Rizopack420 HC



**Rizopack** 2<sup>D</sup> 3<sup>D</sup> 6<sup>D</sup>  
**Rizoderma Soja**

Pack 100%  
BIOLÓGICO

## Rizoliq Top + Premax + Rizoderma Soja

### Presentación

Cada pack contiene:

- 2 vejigas de 2 L c/u de **RIZOLIQ TOP** (total 4 L)
- 2 vejigas de 1 L c/u de **PREMAX** (total 2 L)
- 2 vejigas de 3 L c/u de **RIZODERMA SOJA** (total 6 L)

### Dosis

100 mL de **RIZOLIQ TOP II** +

50 mL de **PREMAX T** +

150 mL de **RIZODERMA SOJA**

300 mL/ 50 kilos de semillas de soja

Cada Pack contiene 40 dosis de **RIZOLIQ TOP II +  
PREMAX T + RIZODERMA SOJA** para 2000 kg de  
semilla

7 días de pre-inoculado





## Signum Pack 305 HC

### Signum II + Maxim Integral

#### Presentación

Cada pack contiene:

- 3 vejigas de 2 L c/u de **SIGNUM II** (total 6 L)
- 3 botellas de 1 L c/u de **MAXIM INTEGRAL** (total 3 L)

#### Dosis

100 mL de **SIGNUM II** +

50 mL de **MAXIM INTEGRAL**

150mL/50 kilos de semillas de soja

Cada Pack contiene 60 dosis de **SIGNUM II + MAXIM INTEGRAL** para 3000 kg de semilla

7 días de pre-inoculado

Maxim® Integral es marca registrada de una compañía del Grupo Syngenta



## Signum Pack 304 HC

### Signum II + Suren Plus

#### Presentación

Cada pack contiene:

- 3 vejigas de 2 L c/u de **SIGNUM II** (total 6 L)
- 3 bidones de 3 L c/u de **SUREN PLUS** (total 9 L)

#### Dosis

100 mL de **SIGNUM II** +

150 mL de **SUREN PLUS**

250 mL/ 50 kilos de semillas de soja

Cada Pack contiene 60 dosis de **SIGNUM II + SUREN PLUS** para 3000 kg de semilla

7 días de pre-inoculado

Suren® Plus es marca registrada de una compañía del Grupo Syngenta



# PacksSoja



## Signum II + Premax II + Maxim Evolution

### Presentación

Cada pack contiene:

- 3 vejigas de 2 L c/u de **SIGNUM II** (total 6 L)
- 1 vejiga de 1,5 L c/u de **PREMAX II** (total 1,5 L)
- 3 botellas de 1 L c/u de **MAXIM EVOLUTION** (total 3 L)

### Dosis

100 mL de **SIGNUM II +**

25 mL de **PREMAX II +**

50 mL de **MAXIM EVOLUTION**

175 mL/ 50 kilos de semillas de soja

Cada Pack contiene 60 dosis de **SIGNUM II + MAXIM EVOLUTION** para 3000 kg de semilla

15 días de pre-inoculado

\*Maxim® Evolution es marca registrada de una compañía del Grupo Syngenta



## Signum II + Maxim Evolution

### Presentación

Cada pack contiene:

- 3 vejigas de 2 L c/u de **SIGNUM II** (total 6 L)
- 3 botellas de 1 L c/u de **MAXIM EVOLUTION** (total 3 L)

### Dosis

100 mL de **SIGNUM II +**

50 mL de **MAXIM EVOLUTION**

150 mL/ 50 kilos de semillas de soja

Cada Pack contiene 60 dosis de **SIGNUM II + MAXIM EVOLUTION** para 3000 kg de semilla

7 días de pre-inoculado

\*Maxim® Evolution es marca registrada de una compañía del Grupo Syngenta





## Signum Pack 3 0 2 RFC

### Signum II + Maxim RFC

#### Presentación

Cada pack contiene:

- 3 vejigas de 2 L c/u de **SIGNUM II** (total 6 L)
- 3 botellas 1 L c/u de **MAXIM RFC** (total 3 L)

#### Dosis

100 mL de **SIGNUM II** +

50 mL de **MAXIM RFC**

150 mL/ 50 kilos de semillas de soja

Cada Pack contiene 60 dosis de **SIGNUM II** + **MAXIM RFC** para 3000 kg de semilla

7 días de pre-inoculado

\*Maxim® RFC es marca registrada de una compañía del Grupo Syngenta



## Rizopack 2 0 5 HC

### Rizoliq Top + Maxim Integral

#### Presentación

Cada pack contiene:

- 3 vejigas de 2 L c/u de **RIZOLIQ TOP II** (total 6 L)
- 3 botellas de 1 L c/u de **MAXIM INTEGRAL** (total 3 L)

#### Dosis

100 mL de **RIZOLIQ TOP II** +

50 mL de **MAXIM INTEGRAL**

150 mL/ 50 kilos de semillas de soja

Cada Pack contiene 60 dosis de **RIZOLIQ TOP II** + **MAXIM INTEGRAL** para 3000 kg de semilla

7 días de pre-inoculado

\*Maxim® Integral es marca registrada de una compañía del Grupo Syngenta



# PacksSoja



## Rizopack 204 HC

### Rizoliq Top II + Suren Plus

#### Presentación

Cada pack contiene:

- 3 vejigas de 2 L c/u de **RIZOLIQ TOP II** (total 6 L)
- 3 bidones de 3 L c/u de **SUREN PLUS** (total 9 L)

#### Dosis

100 mL de **RIZOLIQ TOP II** +  
150 mL de **SUREN PLUS**  
250 mL/ 50 kilos de semillas de soja

Cada Pack contiene 60 dosis de **RIZOLIQ TOP II**  
+ **SUREN PLUS** para 3000 kg de semilla

7 días de pre-inoculado

\*Suren® Plus es marca registrada de una compañía del Grupo Syngenta



## Rizopack 203 HC

### Rizoliq TOP II + Maxim Evolution

#### Presentación

Cada pack contiene:

- 3 vejigas de 2 L c/u de **RIZOLIQ TOP II** (total 6 L)
- 3 botellas 1 L c/u de **MAXIM EVOLUTION** (total 3 L)

#### Dosis

100 mL de **RIZOLIQ TOP II** +  
50 mL de **MAXIM EVOLUTION**  
150 mL/ 50 kilos de semillas de soja

Cada Pack contiene 60 dosis de **RIZOLIQ TOP II** +  
**MAXIM EVOLUTION** para 3000 kg de semilla

7 días de pre-inoculado

\*Maxim® Evolution es marca registrada de una compañía  
del Grupo Syngenta







## Rizo-Liq TOP II + Maxim RFC

### Presentación

Cada pack contiene:

- 3 vejigas de 2 L c/u de **RIZOLIQ TOP II** (total 6 L)
- 3 botellas de 1 L c/u de **MAXIM RFC** (total 3 L)

### Dosis

100 mL de **RIZO-LIQ TOP II** +  
50 mL de **MAXIM RFC**  
150 mL/ 50 kilos de semillas de soja

Cada Pack contiene 60 dosis de **RIZO-LIQ TOP II** +  
**MAXIM RFC** para 3000 kg de semilla

7 días de pre-inoculado

\*Maxim® RFC es marca registrada de una compañía del Grupo Syngenta



## Rizo-Liq TOP II + Ritiram Carb

### Presentación

Cada pack contiene:

- 3 vejigas de 2 L c/u de **RIZO-LIQ TOP II** (total 6 L)
- 3 bidones de 3 L c/u de **RITIRAM CARB** (total 9 L)

### Dosis

100 mL de **RIZO-LIQ TOP II** +  
150 mL de **RITIRAM CARB**  
250 mL/ 50 kilos de semillas de soja

Cada Pack contiene 60 dosis de **RIZO-LIQ TOP II** +  
**RITIRAM CARB** para 3000 kg de semilla

7 días de pre-inoculado



# PacksSoja



## Rizo-Liq II+ Maxim RFC

### Presentación

Cada pack contiene:

- 3 vejigas de 2 L c/u de **RIZO-LIQ II** (total 6 L)
- 3 botellas de 1 L c/u de **MAXIM RFC** (total 3 L)

### Dosis

100 mL de **RIZO-LIQ II** +

50 mL de **MAXIM RFC**

150 mL/ 50 kilos de semillas de soja

Cada Pack contiene 60 dosis de **RIZO-LIQ II+ MAXIM RFC** para 3000 kg de semilla

1 día de pre-inoculado

\*Maxim® RFC es marca registrada de una compañía del Grupo Syngenta



## Rizo-Liq II + Ritiram Carb

### Presentación

Cada pack contiene:

- 3 vejigas de 2 L c/u de **RIZO-LIQ II** (total 6 L)
- 3 bidones de 3 L c/u de **RITIRAM CARB** (total 9 L)

### Dosis

100 mL de **RIZO-LIQ II** +

150 mL de **RITIRAM CARB**

250 mL/ 50 kilos de semillas de soja

Cada Pack contiene 60 dosis de **RIZO-LIQ II + RITIRAM CARB** para 3000 kg de semilla

1 día de pre-inoculado







Avda. Dr. Arturo Frondizi N° 1150 - Parque Industrial  
C.P. B2702AME - Pergamino (Bs. As.) - Argentina  
TE: +54 2477 409400 - [www.rizobacter.com](http://www.rizobacter.com)

